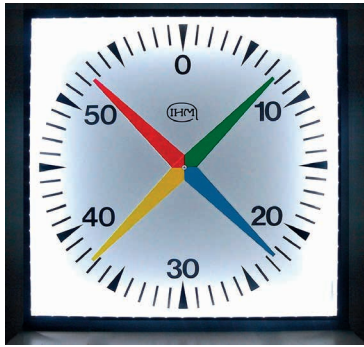


Éclairage LEDs



Cordon LEDs interne

Grille de protection antichocs



Grille de protection • 1630B **OPTION**

- Compatible avec compte-secondes **0630B**, **0630B/ET** et **0631B**
- Protège l'horloge des impacts de balles et ballons (ex : waterpolo)
- Acier Ø 4 mm / Maille 50x50 mm / Fixation murale
- D : 700x700 mm / 3 kg

- LEDs pour compte-secondes **611B** et **611B/ET** • **0611B/LED**
- LEDs pour compte-secondes **630B** et **630B/ET** • **0630B/LED**
- LEDs pour compte-secondes **631B** • **0631B/LED**
- Cordon lumineux à LEDs livré monté dans le compte-secondes
- Éclairage blanc froid



IMPORTANT : commander l'éclairage LEDs en même temps que le compte-secondes

Grilles de protection pour autres modèles de compte-secondes et autres options sur mesure, nous consulter

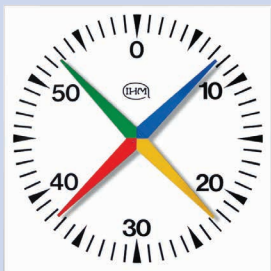
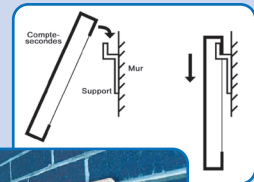
Comment installer votre compte-secondes ?

Fixations murales

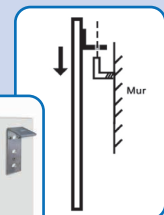


Les compte-secondes **0611B**, **0611B/ET**, **0630B** et **0630B/ET** sont livrés avec une équerre de fixation murale.

Fixez l'équerre à votre mur ou cloison (vis et chevilles non fournies), puis glissez le haut de votre compte-secondes sur le support et laissez-le reposer verticalement, en appui sur l'équerre (voir ci-contre).



Le compte seconde **0629B** est équipé de 2 équerres de fixation murale au dos afin de le suspendre à 2 crochets préalablement fixés dans votre mur ou cloison (vis et chevilles non fournies).



Le compte-secondes **0631B** est simplement équipé d'une fixation murale classique telle une horloge. Il suffira de suspendre le compte-secondes à un crochet préalablement fixé dans votre mur ou cloison (vis et chevilles non fournies).

Montage électrique

- Placez le boîtier transformateur (livré) dans une zone protégée et accessible.
- Connectez le compte-secondes au boîtier transformateur, puis le boîtier transformateur au réseau 230 VAC / 50 Hz selon le schéma ci-contre.

